

ВНИМАНИЕ!

На территории Московской области в 2021 году зарегистрировано **647 дорожно-транспортных происшествий** с участием несовершеннолетних, в результате которых **40 детей** погибли и **607 получили травмы** различной степени тяжести.

ВАЖНО!

Приучайте детей соблюдать правила дорожного движения.

Пример родителей – самая доходчивая форма обучения.

Обучайте правильному поведению на улице не только Вашего ребенка, но и других детей!



**МОСКОВСКАЯ ОБЛАСТНАЯ КОМИССИЯ
ПО ДЕЛАМ НЕСОВЕРШЕННОЛЕТНИХ
И ЗАЩИТЕ ИХ ПРАВ**

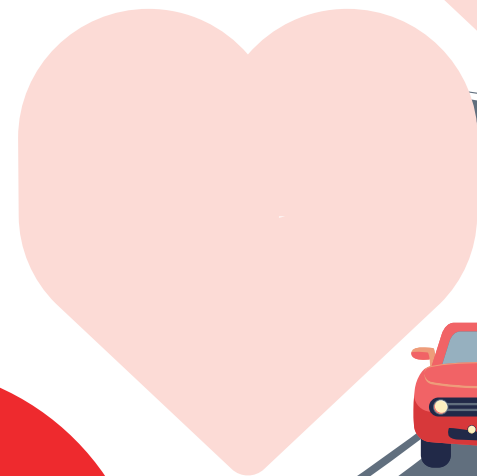
DETI-REGIONMO@MAIL.RU

 **+7 (498) 602-26-50*40706**

**ПОМНИТЕ!
ДОРОГА ЯВЛЯЕТСЯ ЗОНОЙ
ПОВЫШЕННОЙ ОПАСНОСТИ!**

ГАУ МО «Издательство «Подмосковье» по заказу ГУИП МО.
Отпечатано в ООО РПФ «Цветной мир».
115088, г. Москва, 2-й Южнопортовый проезд, д. 26а, стр. 4.
Заказ Тираж 35 000 экз., 2022 г.

БЕЗОПАСНОСТЬ ДЕТЕЙ НА ОБЪЕКТАХ ТРАНСПОРТА



РЕКОМЕНДАЦИИ ДЛЯ РОДИТЕЛЕЙ

- **ПЕРЕВОЗКА ДЕТЕЙ** от 0 до 12 лет должна осуществляться в порядке, установленном законодательством, с использованием ремней безопасности, детских удерживающих систем, соответствующих росту и весу ребенка.

- **НАПОМНИТЕ РЕБЕНКУ ОСНОВНЫЕ ПРАВИЛА ПОВЕДЕНИЯ НА ДОРОГЕ:** переходить дорогу только на зеленый свет светофора, посмотреть сначала налево, а дойдя до середины дороги, – направо, по возможности пользоваться подземным переходом.

- **НЕОБХОДИМО ИСПОЛЬЗОВАТЬ** браслеты, значки, школьные портфели, рюкзаки, а также детскую верхнюю одежду со световозвращающими вставками.

- **ОБЪЯСНИТЕ ДЕТЯМ**, что двигаться по проезжей части следует навстречу движущемуся транспорту.

Играть на автомагистрали или в непосредственной близости от нее запрещено!

- **ПРИ ПОЛЬЗОВАНИИ ОБЩЕСТВЕННЫМ ТРАНСПОРТОМ** приучите детей крепко держаться за поручни, чтобы при торможении ребенок не получил травму от удара.

Научите ребенка, что входить в любой вид транспорта и выходить из него можно только тогда, когда транспорт стоит.

- **ПОКУПАЯ РЕБЕНКУ МОПЕД ИЛИ СКУТЕР, ПОМНИТЕ:** управлять им можно с 16 лет! Ездить на велосипеде по дорогам можно с 14 лет при условии соблюдения Правил дорожного движения.

Следует приобрести средства защиты.

- **НУЖНО НАУЧИТЬ ДЕТЕЙ ПРАВИЛЬНО СЕБЯ ВЕСТИ НА ЖЕЛЕЗНОДОРОЖНОМ ПОЛОТНЕ:** переходить ж/д следует только в специально оборудованном для этого месте.

Нельзя переходить дорогу перед идущим поездом.

Всегда обращать внимание на семафоры.

НУЖНО БЫТЬ ВНИМАТЕЛЬНЫМ И ОСТОРОЖНЫМ, ЧТОБЫ ИЗБЕЖАТЬ НЕСЧАСТНЫХ СЛУЧАЕВ.

НЕОБХОДИМО ЗНАТЬ И ВЫПОЛНЯТЬ ПРАВИЛА ДОРОЖНОГО ДВИЖЕНИЯ!

