

ОТКРЫТА 1 СЕНТЯБРЯ 1967 Г.

ВЫПУСК № 55

ЯНВАРЬ 2023 г.



«...Поменьше трескучих фраз о любви к человеку, вообще, побольше конкретных дел, сердечного участия в жизни, в творении радостей...»



В.А.Сухомлинский

ОКРУЖНОЙ СЕМИНАР

«От кабинета до сертифицированного музея»

ИСТОРИКО - КРАЕВЕДЧЕСКИЙ МУЗЕЙ "ЛЕТОПИСЬ ВРЕМЕН"

141100 Московская обл. Матвеево с/Поведникого в. дом № 1
+7 (495) 408-98-37

Главная О нас Проекты Медиа Архив Афиша Контакты

Мероприятия

Октябрь						
пн	вт	ср	чт	пт	сб	вс
				1	2	3
4	5	6	7	8	9	10
11	12	13	14	15	16	17
18	19	20	21	22	23	24
25	26	27	28	29	30	31

Разделы

Нина Ивановна Рыбинцева
Директор МБОУ «Поведниковская СОШ»

Добро пожаловать на сайт школьного историко - краеведческого музея «Летопись времени»!
Команда МБОУ «Поведниковская СОШ» - это эксперты, педагоги, руководители и активисты школьного музея.

Здесь вы найдете информацию об участниках, партнерах, конкурсах, сможете увидеть пространство школьного музея, узнать истории уникальных экспонатов, познакомиться с современными практиками в области музейной педагогики, обменяться опытом.

Рады сотрудничеству. Ждем Вас в нашем музее!

Экспозиция «Наша Родина в годы Великой Отечественной войны»



Экспозиция «Русская изба»



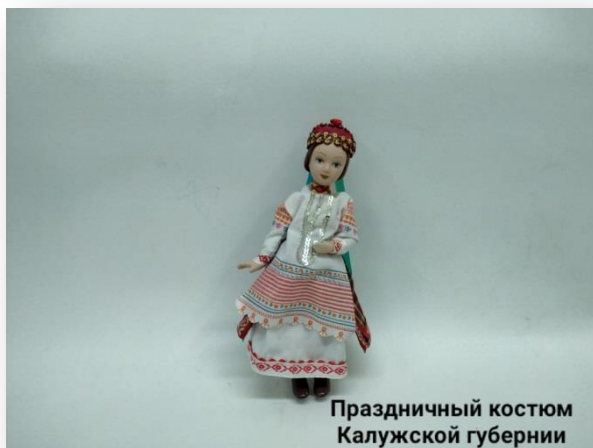
Самовар фабрики
Ваныкина. Тула.

Экспозиция «СССР в 20 веке»



Радиола "Рекорд"

Экспозиция «Культура и быт нашей многонациональной Родины»



Воспитательная работа в школе. Кто воспитывает?



**Родительский клуб
«Открытые двери»**



**Объединение
классных руководителей**



Ученик - наставник

Воспитательная работа в школе. Как воспитывает?



«Час с директором»



«Инфо-встреча»



«Урок мужества»



«День музея»



Примером!



Словом!



Делом!

Программа воспитательной работы

1-4 классы	5-9 классы	10-11 классы
<ul style="list-style-type: none">▪ «Классное руководство»▪ «Школьный урок»▪ «Курсы внеурочной деятельности»▪ «Работа с родителями»▪ «Детские общественные объединения»▪ «Музейное дело»▪ «Ключевые общешкольные дела»	<ul style="list-style-type: none">▪ «Классное руководство»▪ «Школьный урок»▪ «Курсы внеурочной деятельности»▪ «Работа с родителями»▪ «Самоуправление»▪ «Профорентация»▪ «Детские общественные объединения»▪ «Школьные медиа»▪ «Музейное дело»▪ «Ключевые общешкольные дела»	<ul style="list-style-type: none">▪ «Классное руководство»▪ «Школьный урок»▪ «Курсы внеурочной деятельности»▪ «Работа с родителями»▪ «Самоуправление»▪ «Профорентация»▪ «Школьные медиа»▪ «Музейное дело»▪ «Ключевые общешкольные дела»

А что можем мы?

«Школьные медиа»
школьная электронная газета #МЫ

Функции газеты:

- коммуникативная, связанная с общением;
- идеологическая, связанная со стремлением оказать влияние на мировоззренческие основы и ценностные ориентации личности;
- культурно-образовательная, заключающаяся в том, чтобы участвовать в пропаганде и распространении в учебном заведении культурных ценностей;
- рекреативная.



«Музейное дело»
историко – краеведческий музей «Летопись времен»

Специфика школьного музея в том, что он менее всего должен походить на традиционное музейное учреждение. Это музей особого типа, он является, во-первых, образовательным музеем, где задачи обучения и воспитания, в том числе во внеурочное время, имеют решающее значение, и, во-вторых, адресным музеем, для которого приоритетной является детская аудитория.



За 4 года – 11 выпусков.

Один из пунктов - музей.

«Слабое – сильным!»

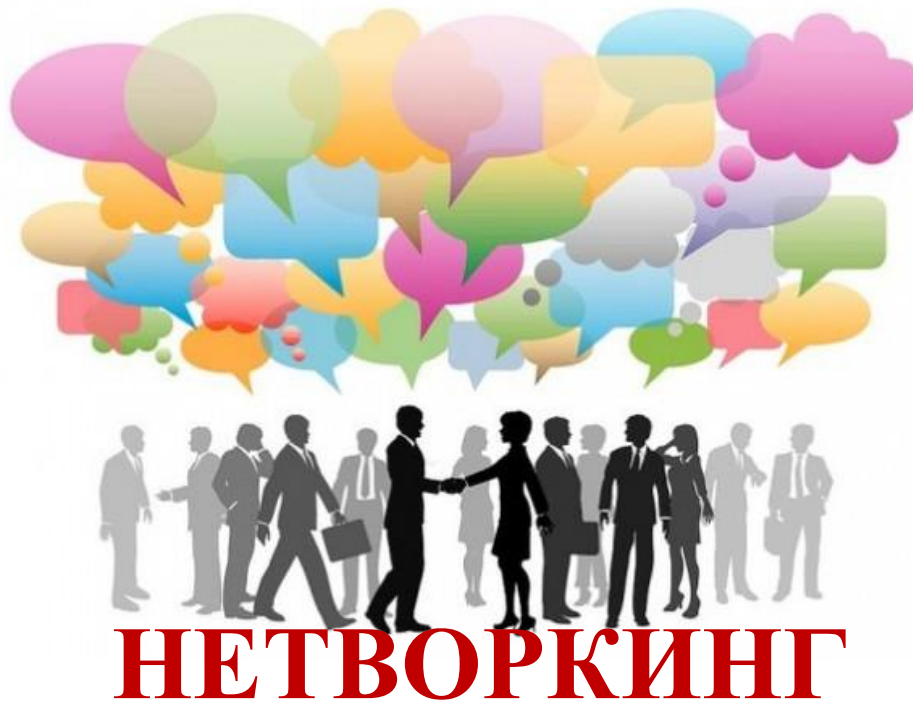
(по формуле*)

Актив и Совет музея + ШУС + РДШ

Эффективная деятельность!



* Понимается соотношение между результатом и ресурсами, которые этот результат вызвали.



НЕТВОРКИНГ

Нетворкинг - это социальная и профессиональная деятельность, направленная на то, чтобы с помощью круга друзей и знакомых, работающих или имеющих связи в той или иной сфере, максимально быстро и эффективно решать сложные жизненные задачи.

В основе понятия «нетворкинг» лежит так называемая теория шести рукопожатий, разработанная в 1960-х годах американскими социальными психологами Стенли Милгрэмом и Джеффри Трэверсом.

Музей – центр



Как?



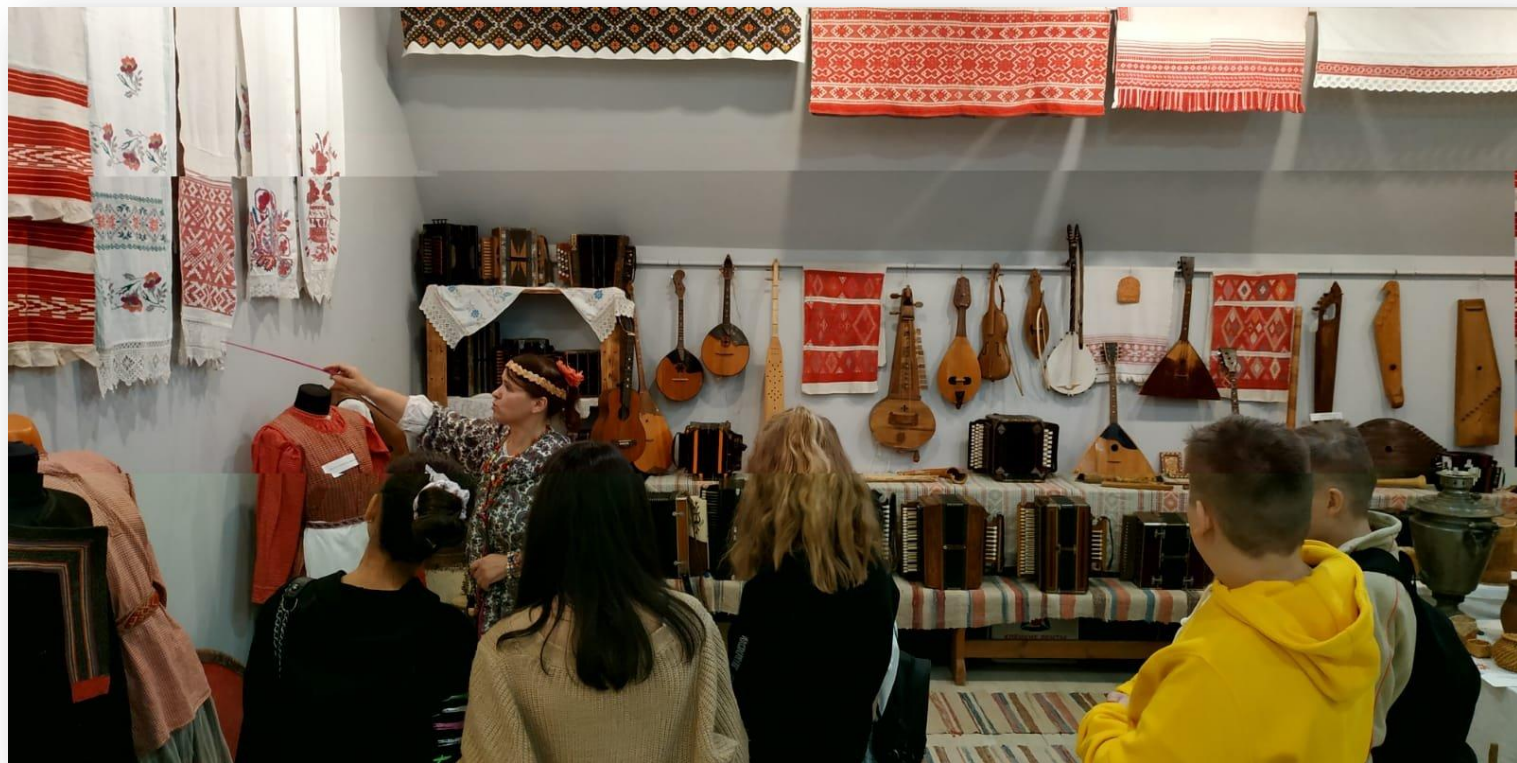
С кем?



Где?

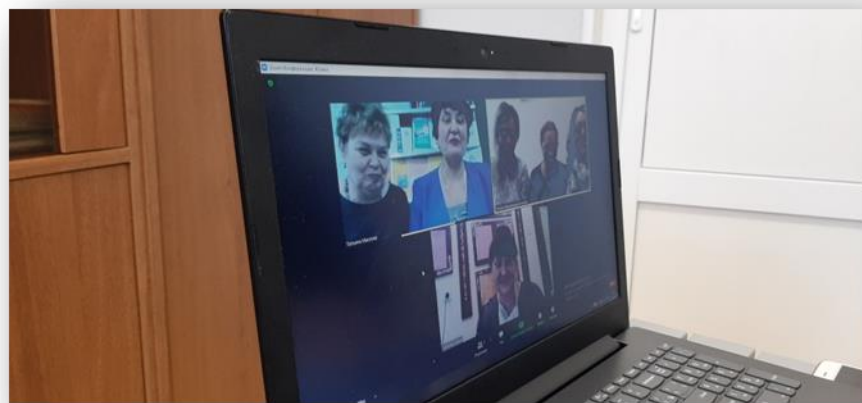


Старт – Центр славянской культуры им. Константина Васильева



ГОУ ЛНР

«Червонопартизанская средняя школа №1»

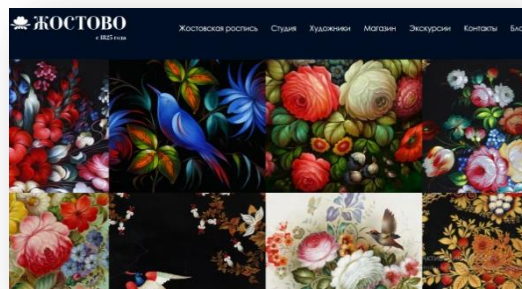


Перезагрузка

**Государственное бюджетное
учреждение культуры
Московской области
«Московский областной
музей народных
художественных
промыслов»**



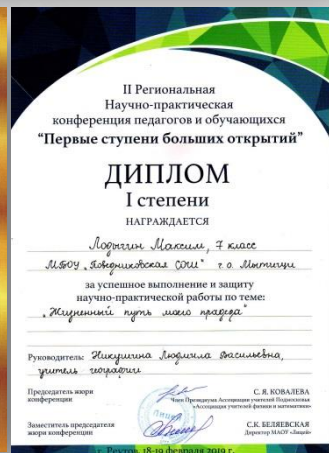
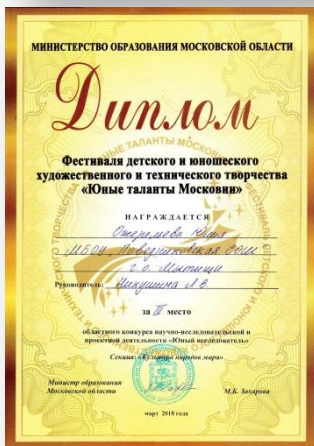
**Музей Жостовской фабрики
декоративной живописи**



**Центр славянской культуры имени
Константина Васильева**



Актив музея



АКТИВ МУЗЕЯ



**«Расскажи – и я забуду,
Покажи – и я запомню,
Дай попробовать – и я пойму».**

**Расскажи!
Покажи!
Дай попробовать!**



Электронный музей

Версия для слабовидящих

ИСТОРИКО - КРАЕВЕДЧЕСКИЙ МУЗЕЙ "ЛЕТОПИСЬ ВРЕМЕН"

141044, Московская обл, Мытищи г, Поведники
п, дом № 1
[+7 \(495\) 408-98-37](tel:+74954089837)

[Главная](#)

[О нас](#)

[Проекты](#)

[Медиа](#)

[Архив](#)

[Афиша](#)

[Контакты](#)

0+

Мероприятия

← Октябрь →

пн	вт	ср	чт	пт	сб	вс
				1	2	3
4	5	6	7	8	9	10
11	12	13	14	15	16	17
18	19	20	21	22	23	24
25	26	27	28	29	30	31



Нина Ивановна Рыбинцева

Директор МБОУ «Поведниковская СОШ»

Добро пожаловать на сайт школьного историко – краеведческого музея «Летопись времен»!

Команда МБОУ «Поведниковская СОШ» - это эксперты, педагоги, руководители и активисты школьного музея.

Здесь вы найдете информацию об участниках, партнерах, конкурсах, сможете увидеть пространство школьных музеев, узнать истории уникальных экспонатов, познакомиться с современными практиками в области музейной педагогики, обменяться опытом.

Рады сотрудничеству. Ждем Вас в нашем музее!

Активация Windows
Чтобы активировать Windows, перейдите к "Параметры".

Разделы